



FJD AT2 MAX

農機自動操舵システム

AT2 MAXで次のステージへ

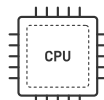
FJD AT2 Max農機自動操舵システムは、FJD農機自動操舵システムの次世代モデルとして、日々の農作業をもっと効率的に、もっと快適にするために設計されました。「AT2」のハードウェアとソフトウェア強化し、さらに使いやすく進化したAT2 Max。さまざまな農機と組み合わせることで、生産性向上を目指すあなたをサポートします。



RTK高精度



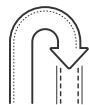
12.1インチディスプレイ



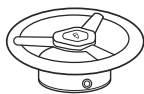
高速CPU



PPP & SBAS



自動旋回



新型ステアリング
ホイール



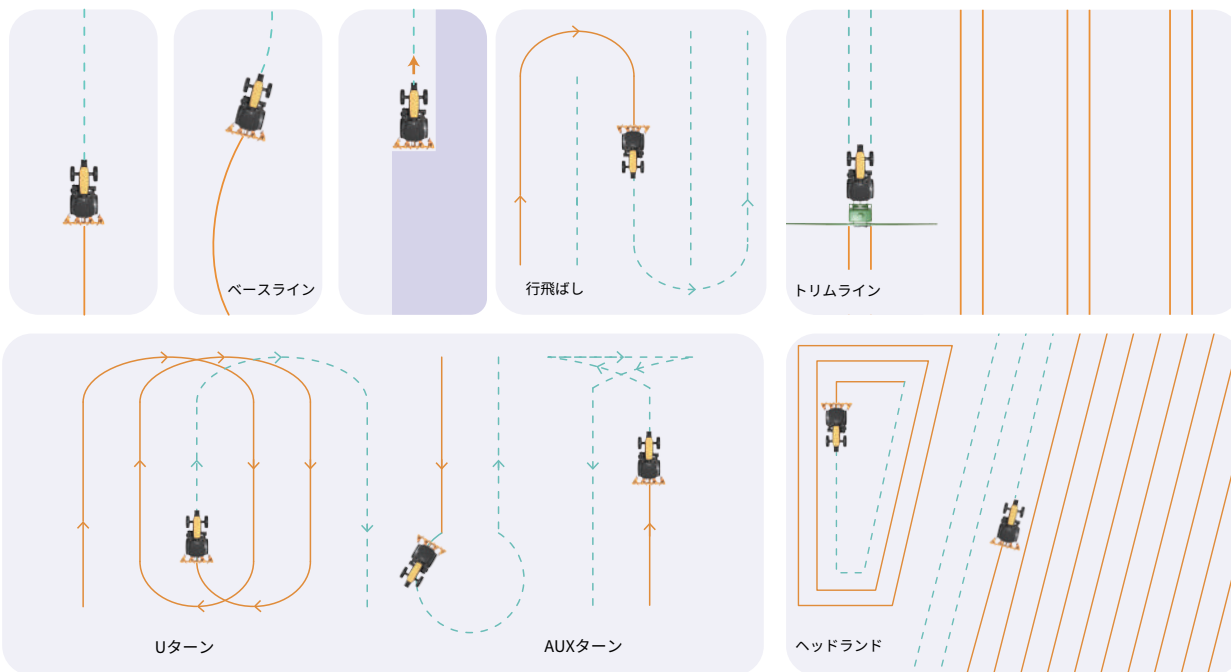
オンラインサポート
&OTA



ISOBUS

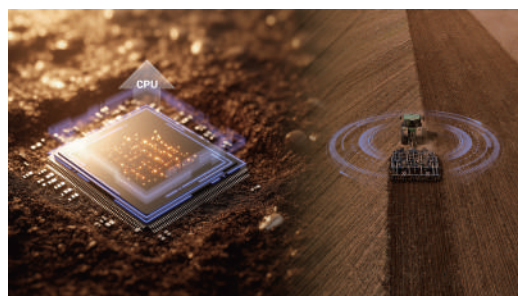
進化した自動制御

AT2 Maxは、直線や曲線だけでなく、A+ラインやトリムラインなど、さまざまな種類のベースラインを備えています。圃場の形状や作業内容に合わせて選べるので、効率よく作業を進められます。また、自動旋回機能を活用することで、操作距離を最大30%削減(手動操作時と比較)し、燃料も節約できます。



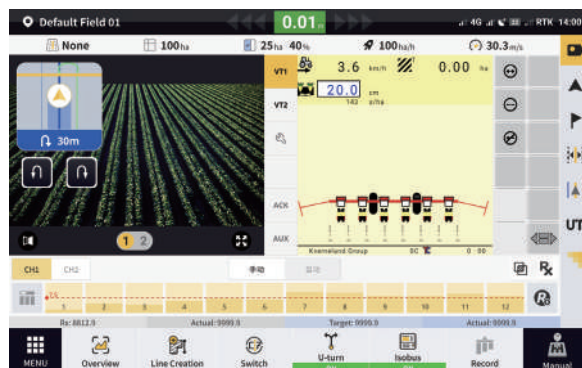
期待を超える処理速度とパフォーマンス

AT2 Maxは、新しいCPUアーキテクチャ(演算装置)を採用。従来のAT2と比較して処理速度が上昇(最大1.5倍)し、パフォーマンスが大幅に向上しました。4GBのRAMを搭載することで、操作の待ち時間を短縮し、複雑な作業でもストレスなく進められます。



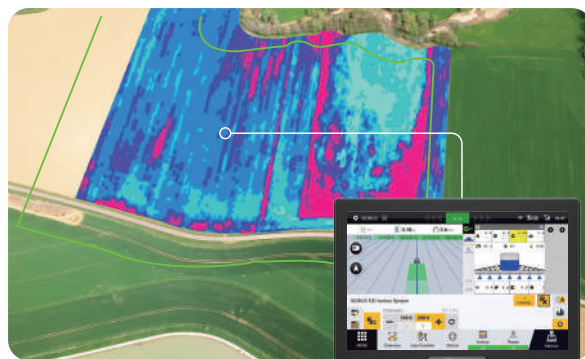
より大きく、より見やすく 進化したディスプレイ

12.1インチの大画面ディスプレイを採用し、従来のAT2と比較して表示領域が46%拡大しました。視認性が向上し、作業中の操作ミスも軽減します。さらに、4画面レイアウト機能を使えば、複数のタスクを同時に確認しながら進めることができ、複雑な農作業をこれまで以上に簡単かつスピーディーにサポートします。



ISOBUSでもっとシームレスに

AT2 Maxは、数多くの市販ISOBUS対応機器と互換性があります。ソフトウェアの読み込みもスムーズなため、初めて使う方でもストレスなく始められます。UTやTC-BAS、TC-SC、TC-Geo、AUX-Nといった主要なISOBUS機能に対応しており、作業機の性能を最大限に引き出します。



MAXへ簡単にアップグレード

すでにAT2をご利用いただいている方に向けて、AT2 MAXへのアップグレードパッケージをご用意しました。パッケージをご購入いただくことで、すぐにAT2 MAXをご利用いただけます。



AT2

+



AT2
MAX

- コントローラー
- サブハーネス
- 有線カメラ

クイックスペック

AT2

AT2 MAX

コントローラー

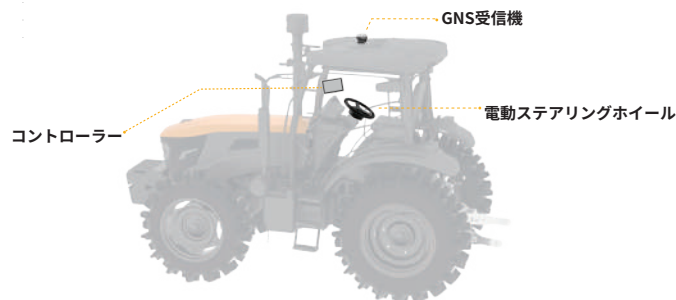
寸法	275×180×40mm	290×196×25mm
基本構成	10.1インチ静電容量式タッチスクリーン 1280×800 ピクセル	12.1インチ静電容量式タッチスクリーン 1280×800 ピクセル
	2 GB RAM、8 GB ROM、各種通信インターフェース	4 GB RAM、16 GB ROM、各種通信インターフェース
動作電圧	9-36V	9-36V
受信信号	ラジオ、衛星、4G	ラジオ、衛星、4G
相対湿度	0%-95%, 40°C (結露なし)	0%-95%, 40°C (結露なし)
Wi-Fi	2.4 GHz 周波数帯域 周波数範囲:2.4GHz-2.5GHz	2.4 GHz 周波数帯域 周波数範囲:2.4GHz-2.5GHz
	出力:14dB±1.5dB	出力:14dB±1.5dB
動作温度	-20°C ~70°C	-20°C ~70°C
IP定格	IP65	IP67

電動ステアリングホイール

寸法	410*135 mm & 370*123 mm	380*115 mm
動作電圧	12V/24V	12V/24V
最大トルク	20 N・m (12V)/30 N・m (24V) & 30 N・m	15 N・m (12V); 20 N・m (24V)
IP定格	IP65	IP65

GNSS受信機

寸法	162×64.5 mm	162×64.5 mm
周波数帯域	GPS: L1C/A, L1C, L2P(W), L2C, L5;GLONASS: L1, L2; BDS: B1I, B2I, B3I, B1C, B2a;Galileo: E1, E5a, E5b;QZSS: L1, L2, L5	GPS: L1C/A, L1C, L2P(W), L2C, L5;GLONASS: L1, L2; BDS: B1I, B2I, B3I, B1C, B2a;Galileo: E1, E5a, E5b;QZSS: L1, L2, L5
動作電圧	9-36V	9-36V
動作電流 IMU	<300 mA	<300 mA
加速度計精度	0.5 mg	0.5 mg
IMUジャイロスコープ精度	0.1°/s	0.1°/s
ロール/ピッチ精度	±0.2°	±0.2°
動作温度	-20°C to 70°C	-20°C to 70°C
保管温度	-40°C to 85°C	-40°C to 85°C
IP定格	IP66	IP66



理想を可能にする

© FJDYNAMICS PTE.LTD.



FJDynamics.com

弊社の許可なく複製・転用することを禁じます。

